

ROBBE & BERKING
SILBER



*Gluck kann
man nicht kaufen.
Eigentlich.*

*You cannot
buy happiness.
Usually.*



112

SILBER SEITEN

Sich mit schönen Dingen zu umgeben, sich selbst und andere zu verwöhnen, ist ein Grundbedürfnis der menschlichen Natur. Auf 108 Seiten zeigen wir Ihnen Silber der besonderen Art.

108 silver pages. The desire to surround ourselves with objects of beauty and to pamper ourselves and others is a basic need that is part of human nature. The following 108 pages will introduce you to silver as you have not experienced it before.



TAUSENDFACHE LICHTREFLEXE

Schlag für Schlag verleiht der Silberschmied mit seinem Hammer dem Besteck eine einzigartige Oberfläche. HERMITAGE – Ein Meisterwerk zum 140-jährigen Jubiläum.

A myriad of light reflections. Stroke by stroke the silversmith's hammer creates a unique cutlery surface. HERMITAGE – a masterpiece to celebrate the 140th anniversary.

8



DER SILBERNE MOND

Das Symbol für Silber lässt die Meisterwerke der Manufaktur erstrahlen und verdeckt immer wieder die Sonne so, dass nur eine Korona aus Sonnenstrahlen um sie herum sichtbar bleibt. Eine Sonnenfinsternis mit spektakulärem Lichterspiel gab diesem hoch eleganten Entwurf seinen Namen: Eclipse.

The silvery moon. The symbol of silver allows the masterpieces of the manufacture to shine brilliantly and covers the sun time and again so that only a corona of sun rays remains visible. An eclipse with a spectacular play of light gave name to this highly design: Eclipse.

6



WOHNACCESSOIRES

Edle Wohnaccessoires, die über den Trends und modischen Stilrichtungen stehen. Wir zeigen Ihnen anspruchsvolle Beispiele, die zeitlos Werte ausstrahlen.

Home accessories. Exquisite home accessories beyond trends and fashion movements: We present you sophisticated items that exude timeless quality.

78

TISCHKULTUR

Kenner empfinden das Silber von Robbe & Berking als eine Kunst, die es versteht, die Zeit in der Schwebe zu halten.

Tableware. Connoisseurs experience the silverware of Robbe & Berking as an art form that achieves the suspension of time.

30



IKONEN DER MODERNE

Mit Alta begann eine neue Ära. Die kühle, strenge Ästhetik dieses Entwurfs begründete eine faszinierende Ergänzung. Zu den vielfach ausgezeichneten Alta, Riva und Dante gibt es in der Robbe & Berking Kollektion eine neue Ikone der Moderne: Sphinx.

Modern Age Icons. Alta marked the beginning of a new era. The cool, austere aesthetic of this design justified a fascinating addition.

Joining the award-winning Alta, Riva and Dante ranges, the Robbe & Berking collection features a new modern age icon: Sphinx.

13



EDLE TAFELGERÄTE

Verloren geglaubtes handwerkliches Können gibt diesem Tafelsilber eine unübertroffene Ausstrahlung. Das Können der Künstler wirkt bis ins kleinste Detail. Wer nach Jahren ein solches Kunstwerk in die Hand nimmt, spürt und erlebt immer noch die Faszination des Silbers.

Precious silverware. A level of skilled craftsmanship which was thought to be lost forever lends this silverware its unrivalled appeal.

The artists' mastery shapes even the smallest details. Anyone holding such a piece of artwork in their hands, even after years have passed, will feel and experience the silver's allure.

20



MANUFAKTURARBEIT

Manu factum – mit der Hand gemacht. Allein die Hand des Designers und des Silberschmieds bestimmen den Entwurf, die Form und die aufwendigen Details, nicht die begrenzten Möglichkeiten rationaler Serienfertigung.

Manual production. Manu factum – made by hand. It is the hands of the designer and the hands of the silversmith alone, not the limited options of mass production, which are crucial to the process of determining design, form and elaborate details.

50



SILBERNE GESCHENKE

Das Silber von Robbe & Berking ist vor allem denen gewidmet, die auch beim Schenken mehr auf Kultur als auf Konsum setzen, die Freude an schönen Formen und perfekten Details haben. Und deren hoher Anspruch ganz selbstverständlich auch beim Schenken sichtbar werden soll.

Silverware gifts. Robbe & Berking's silverware is mainly intended for those of us for whom culture will always take precedence over consumerism, even when it comes to gifts and giving. The silverware is for those who enjoy sublime shapes and perfect details and whose high standards should naturally be reflected in their gifts.

94



PURE OBJEKTE

Die Kultur des Genießens aus Silberobjekten der besonderen Art. Pure objects: The culture of enjoyment from silver objects of a very special kind.

103



ECLIPSE

Das englische Wort für Sonnenfinsternis. Sie wäre ohne den silbernen Mond nicht möglich, der die Sonne ganz verdeckt, oder nur eine Korona aus Sonnenstrahlen um sie herum sichtbar lässt. Dieses Lichterspiel ist eines der Gestaltungsmerkmale dieses hocheleganten Entwurfes.

A natural phenomenon which would not be possible without the silvery moon covering the sun completely or just leaving a corona of sun rays visible. This play of light is a main characteristic of this highly elegant pattern.

Design: Robert Berking







HERMITAGE

140 Jahre nach der Eröffnung seiner ersten Silberwerkstatt lässt Robbe & Berking 2014 mit seinem Jubiläumsbesteck einen Klassiker wiederentstehen, der zu den ältesten und schönsten dieser traditionsreichen Manufaktur gehört. Die Robbe & Berking typische manuelle Hammerschlagtechnik macht jede Arbeit zu einem Unikat. Kein Stück gleicht dem anderen.

140 years after the opening of its first silver workshop Robbe & Berking is re-launching its anniversary cutlery in 2014 – a design which is one of the most traditional and most beautiful of this long-established manufactory. The Robbe & Berking typical manual hammering technique makes each work unique. No piece is the same as any other.



HERMITAGE-SCHALE

Ein Klassiker, der seinem Namen alle Ehre macht. Schlag für Schlag verleiht der Silberschmied mit seinem Hammer der Schale eine Oberfläche, die das Licht tausendfach reflektieren lässt. Die Hermitage-Schale ist eine edle Schönheit auf jedem gedeckten Tisch.

Hermitage-Bowl. A classic pattern that lives up to its name. Stroke by stroke the silversmith's hammer creates a cutlery surface that reflects the light myriad times. The Hermitage-Bowl is a noble beauty on every well-laid table.





Die Segelyacht SPHINX begründete 2008 die Robbe & Berking Classics Werft. Zeitlose Eleganz, edelste Materialien und feinste Handarbeit sind die Grundwerte, die beide Manufakturen vereinen.

With the presentation of the sailing yacht SPHINX the Robbe & Berking Classics shipyard was launched in 2008. Timeless elegance, finest materials and pure craftsmanship are the fundamental values uniting both manufactories.



SPHINX

Die kühle Schönheit des neuen Silbers. Sicht- und erlebbar durch die kunstvolle plastische Materialverteilung.

Cool glamour of the new silver. The elaborate and sculpted distribution of the material makes for a visual and sensuous experience.

Design: Wilfried Moll





ALT-SPATEN

Das Können der großen alten Meister ist hier noch lebendig. Alt-Spaten gilt als das klassische Silberbesteck schlechthin.

The prowess of the great old masters comes alive in this pattern. Alt-Spaten is regarded the ultimate classic silver flatware.





ALTA

Ein Triumph der Form über das Ornament. Die Besonderheit dieses Bestecks zeigt noch eine weitere Tatsache: Alta wurde mit vielen begehrten Designpreisen ausgezeichnet.

A triumph of form over ornament. The fact that Alta has been awarded numerous coveted design prizes shows how extraordinary Alta is.

Design: Wilfried Moll





ALT-CHIPPENDALE

Die Form des Bestecks strahlt eine vollkommene Harmonie aus und besitzt die perfekten Proportionen, für die Thomas Chippendale berühmt war.

The shape of this cutlery reflects perfect harmony as well as the flawless proportions Thomas Chippendale was well-known for.



ALTA TAFELGERÄTE

Tee und Kaffee aus anspruchsvollem Silber zu genießen, gibt der Zeremonie eine andere Dimension. Die Noblesse der Form veredelt durch das kostbare Material.

Alta Tableware. The ceremony of enjoying tea or coffee is a whole new experience with the use of exquisite silver. The magnificence of shape is enhanced by the precious material.

Design: Wilfried Moll







9-M COMMUTER
PURE STYLE:
FAST MAHOGANY LAUNCH IN
THE SPIRIT OF THE 1930s



ROBBE & BERKING
CLASSICS

Tel. +49 461 31803060
www.classics.robbeberking.de

RIVA

Die Form des Löffelmundstücks erinnert an den Bug einer klassischen Yacht. Riva ist ein modernes Meisterstück der Silberschmiedekunst von unübertroffener handwerklicher Perfektion.

The shape of the mouthpiece of the spoon brings to mind the bow of a classic yacht. Riva is a modern masterpiece of the silversmith's craft and a fine example of unrivalled craftsmanship brought to perfection.

Design: Wilfried Moll



SILBERSCHALE

Sanft geschwungene, elegante Silberschale, an deren Seiten handgeschmiedete, dekorative Magnolienblüten als Henkel dienen.

Silver Bowl. Gently curved, elegant silver bowl with hand-crafted, decorative magnolia blooms serving as handles.







ALT-KOPENHAGEN

Jedes Besteckteil trägt auf der Rückseite eine kunstvoll geprägte Filigrangravur. Diese Gravuren stellen Gewürzkräuter dar und verstärken den Eindruck, den dieses Besteck ohnehin vermittelt: eine wertvolle Arbeit, wie von berühmten alten Meistern.

On the back of each piece of cutlery an elaborately embossed filigree engraving is displayed. The engravings depict seasoning herbs and emphasise the effect of this cutlery: as precious a work as that of renowned old masters.

Design: Robert Berking





CLASSIC-FADEN

Jedes Detail bestätigt das hohe Niveau dieses zeitlosen Entwurfs. Das größere Format, der dreifache plastisch gearbeitete Faden auf Vorder- und Rückseite und der formschöne Überwurf am Stielende.

Every detail confirms the high standard of this timeless design: the larger format, the raised triple thread on both sides of each piece, the elegant fold in which each piece ends.





TAFELSILBER

Das Silber für die feine elegante Art des Landhausstils. Eine Sommerkomposition, die Lebensfreude und stimmungsvolle Gastfreundschaft ausstrahlt. Nur mit handwerklichem Können ist es möglich, einen solchen formalen Reichtum des Silbers zu erhalten.

Silver tableware. The silver for a fine and elegant country house. A summer composition which radiates joi de vivre and atmospheric hospitality. It is only possible to achieve such a formal richness of the silver with skilled craftsmanship.

GOURMETSILBER

Eine Edition, die sich der Kultur des Genießens widmet. Mit Tafelgeräten, die so sinnvoll wie schön sind und die Kennerschaft und Stil verraten.

Gourmet silver. This edition is dedicated to the culture of enjoyment. Its tableware is equally useful and aesthetic and epitomizes connoisseurship and style.



Königskuchenmesser
Cake knife



Tomatenmesser
Tomato knife



Brotmesser
Bread knife



Parmesanmesser
Parmesan knife





Kaviarbesteck
Caviar cutlery



Champagneröffner
Champagne opener



Hummerzange
Lobster Tongs



Gourmethobel
Truffle Slicer



Schneckengabel
Escargot fork



Lachsmesser
Salmon carving knife



Knochenhalter
Leg of lamb holder



Krebssmesser
Crab knife







GRANDE COMPOSITION

Aus Liebe zum Silber. Ein elegant geschwungenes großes Leuchterpaar, das zum Spielen einlädt, sich horizontal und vertikal in unzähligen Varianten dekorieren lässt und zu einem echten Center Piece für jeden festlich gedeckten Tisch wird.

Love for Silver. This elegant and dynamic big candelabra set invites to play and can be decorated in various horizontal and vertical positions. It becomes a real center piece on every festive table.

Design: Brett Payne



RESTAURANTFÜHRER

Mit edlem Silber von Robbe & Berking die Spitzenleistungen der Köche in Top-Restaurants genießen. Der neue Restaurantführer von Robbe & Berking enthält über 200 der besten Adressen. Erhältlich bei Ihrem Robbe & Berking Partner.

Restaurant guide. Using Robbe & Berking's fine silver, delight in the superb dishes created by top chefs in the best restaurants. Robbe & Berking's new Restaurant Guide contains more than 200 of the best addresses. Available at your Robbe & Berking specialist.





STORSTAD
Anton Schmaus
Regensburg (D)



AMMOLITE
Peter Hagen
Rust (D)



SCHOTE
Nelson Müller
Essen (D)



HAERLIN
Christoph Ruffer
Hamburg (D)



GÄSTEHAUS
KLAUS ERFORT
Klaus Erfort
Saarbrücken (D)



VILA JOYA
Dieter Koschina
Albufeira (Pt)



TONI MÖRWALD
Toni M.
Feuersbrunn
am Wagram (AT)



JACOBS
Thomas Martin
Hamburg (D)





ROSENMUSTER

Die liebevoll gestaltete goldene Rose vermittelt den Charme und den Zauber dieser schönen eleganten Blume.

The lovingly designed golden rose portrays the charm and magic of this elegant and beautiful flower.





VIVA

Viva hat den Charme, die Leichtigkeit und Lebensfreude junger Tischkultur. Ein Besteck, in dem sich die Ästhetik der Zeit spiegelt, aber auch zeitlose Ästhetik.

Viva sparkles with the charm, ease and vitality of youthful tableware. This cutlery is a perfect reflection of current aesthetic influences as well as timeless aesthetic ideals.

Design: Ralph Krämer





EMPIRE LEUCHTER

Der charmant-grazile Stil des Empire mit der ausgesprochen dekorativen Eleganz ist das Vorbild für diesen großen repräsentativen neunarmigen Leuchter.

Empire candelabra. The charming and graceful style with its highly decorative elegance has been the model of the empire for this sizeable and impressive 9-light candelabrum.







Serviettenring
Napkin ring

MARTELÉ

Die Kunst der Silberschmiede zeigt sich in der fein modellierenden Hammerschlagtechnik. So entstehen weich geschwungene Facetten, die das Licht hundertfach reflektieren.

The art of the silversmith is displayed in the subtly modelling hammer technique which results in softly curved facets reflecting and multiplying the light.

Design: Robert Berking

ART DECO

Die Ästhetik des Art Deco, dieser bedeutenden internationalen Kunstepoche, präsentiert das Besteck auf hervorragende Weise.

This cutlery is a first-rate example of the aesthetic of Art Deco, the internationally significant era in art history.

Design: Theodor Berking









DANTE

Den klassischen Anspruch auf Einfachheit, Klarheit und elegante Proportion erfüllt Dante meisterhaft.

Dante more than fulfils the classic requirements of simplicity, lucidity and elegant proportions.

Design: Robert Berking





ALT-FADEN

Schon sehr früh findet man bei Augsburger Silberschmiedearbeiten einen einfachen oder doppelten Silberfaden als Einfassung. Etwa um 1760 entstand das Fadenumuster in der Form, wie es Robbe & Berking mit „Alt-Faden“ heute anbietet.

Very early examples of silverware manufactured in Augsburg had the single or double silver thread along the edges. The thread motif Robbe & Berking offers today in its “Alt-Faden” range originated around 1760.



AVENUE

Die plastisch ausgearbeiteten halbrunden Silberrippen bewirken reizvolle Licht- und Schattenreflexionen.

The raised semi-circular silver ribs create appealing reflections of light and shadow.

Design: Robert Berking







FRANZÖSISCH-PERL

Vom ausgehenden Rokoko hat dieses Robbe & Berking Besteck seine Leichtigkeit und Liebenswürdigkeit. Die klare Form zeigt jedoch deutlich den Einfluss des frühen französischen Klassizismus.

This Robbe & Berking cutlery resonates with the lightness and pleasantness of the late rococo era whereas a hint of early French classicism is clearly shown in its clean lines.



OSTFRIESEN

Von Anfang an wurde dieses klassische Besteck traditionsgetreu gefertigt – bis in die letzte Feinheit der Gravierung.

From the beginning, this classical cutlery has been traditionally crafted – right through to the finest detail in the engraving.



RIMMEL & BERKING
LONDON



ARCADE

Die Schönheit der Form, ihre dekorative Eleganz machen dieses Besteckmuster zu einem Fest für das Auge. Der Entwurf erinnert an mediterrane Arkaden in sommerlichem Licht.

The beauty of its shape, its decorative elegance make this cutlery pattern a feast for the eyes. Its design is reminiscent of Mediterranean arcades on a summer's day.

Design by: Robert Berking





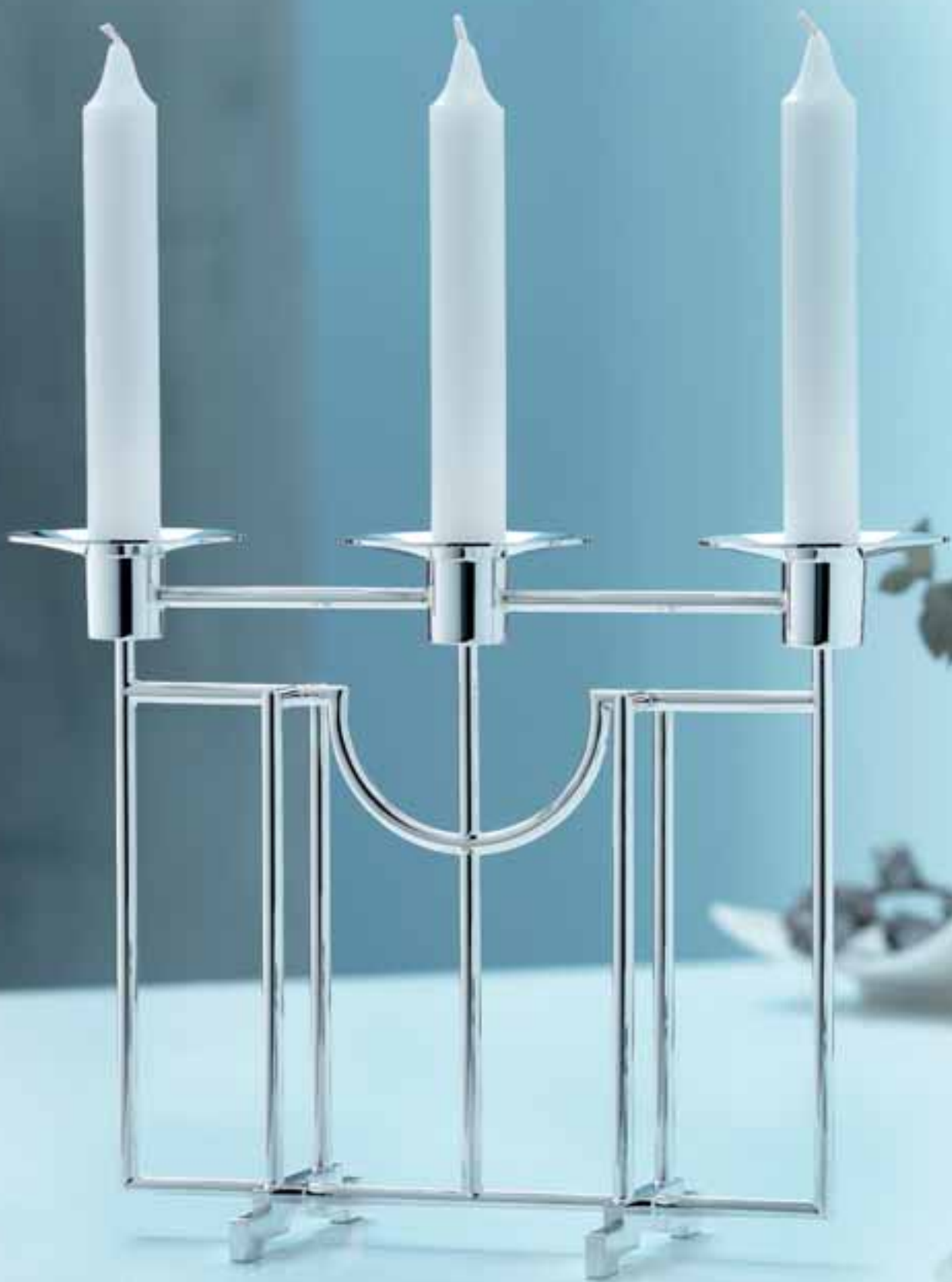


SPHINX LEUCHTER

Eine Silberikone, deren spannungsvolle Klarheit die Freude an reduzierter, konzentrierter Ästhetik vermittelt. Der sechs-armige Leuchter gibt dem Raum kosmopolitisches Flair.

Sphinx candelabra. A silver icon whose dynamic lucidity conveys the pleasure taken in reduced, dense aesthetic. The 6-light candelabra creates an air of cosmopolitanism in any room.

Design: Wilfried Moll





SPHINX LEUCHTER

Die modernen Leuchter der Serie Sphinx stehen für die hohe Silberschmiedekunst der Manufaktur. Sie gefallen durch ihre eleganten, zeitlosen Formen und tauchen jeden Raum in ein stimmungsvolles Licht.

Sphinx candelabra. The modern candelabra of the series Sphinx stand for the manufactory's perfection of silversmithing. They attract by their elegant and timeless shapes and bathe every room in an atmospheric light.

Design: Wilfried Moll



NAVETTE

Der sanft geschwungene lilienförmige Stiel und der plastische Überwurf am Stielende zeigen, dass Navette zu den strengen reduzierten Formen des Jugendstils gehört.

The softly curved, lily-shaped handle ending in a prominent fold shows that Navette belongs to the clear-cut, reduced shapes of Jugendstil.

Design: Robert Berking





KAVIARSCHALE

Kaviarschale aus Kristallglas mit silbernem Beschlag und Deckel. Der Griff ist ein fein gearbeiteter silberner Stör.

Caviar bowl made from crystal glass with silver trim and lid. The handle is an exquisitely crafted silver sturgeon.



GIO

Der elegant geschwungene Stiel mündet in eine Kugel, dem ästhetischen i-Punkt des Entwurfs. Alles fließt. Nirgendwo stören harte Kanten oder Ecken.

The elegantly curved handle ends in a globe that aesthetically rounds off this design. Everything flows uninterrupted by sharp ridges or edges.





SALZAUSTER

Die Salzauster wird aus 925 Sterling-Silber oder in versilberter Qualität mit einer Innenvergoldung gefertigt. Das Silber schimmert wie echtes Perlmutter, die Innenvergoldung unterstreicht die Handwerkskunst der Silberschmiede. Die Auster besticht durch ihre Natürlichkeit, veredelt mit ihrem Glanz die feine Tischkultur und zieht als dekoratives und praktisches Designobjekt alle Blicke auf sich.

Robbe & Berking is offering the salt oyster in 925 Sterling silver or in silverplated quality with gilding inside. The silver shines and radiates like real mother of pearl and the interior gilding underlines the craftsmanship of the silversmith. The oyster captivates by its naturalness, refines the fine dining culture by its silver shine and is a decorative, practical eyecatcher on every table.





BELVEDERE

Perfektion gibt dem Silber eine Ausstrahlung und Festlichkeit, die den Atem nimmt. Ein Besteck, das mit dem Anspruch geschaffen wurde, das beste seiner Art zu sein.

Perfection lends this silver creation a breathtaking flair and solemnity. This is cutlery created with the expectation to be the best of its kind.

Design: Robert Berking

ROBBE & BERKING
GERMANY

Familienphilosophie



Oliver Berking geb. 1962

Modernes Silber mit seiner kühlen Schönheit und den spannungsvollen, reinen Formen steht heute gleichberechtigt neben den erfolgreichen klassischen Entwürfen. Eine Entwicklung, die Oliver Berking immer wieder mit Leidenschaft prägt.

Modern silver with its cool beauty and exciting, pure forms rightly stands alongside successful classic designs. A development which Oliver Berking repeatedly and passionately stresses.



Weit über die Hälfte der 200 größten Yachten dieser Welt sind mit Robbe & Berking Silber ausgestattet. Mindestens 146 Michelin-Sterne zeichnen die Restaurantkunden der Manufaktur aus. Doch nicht als Kunden, sondern als Freunde des Hauses werden bei Robbe & Berking alle bezeichnet, die sich für eine Arbeit aus einer der beiden Manufakturen entschieden haben. Freunde, die der Marke zum Teil seit Generationen treu sind und deren Erwartungen an eine Arbeit aus der Silber- und Yachtmanufaktur die Flensburger seit 5 Generationen und über 140 Jahren Höchstleistungen vollbringen lässt.

Und es sind Freunde im Geiste, denn ihnen gemein ist die Unaufgeregtheit. „Ruhe mit Würde, wer das erreicht, hat des Lebens Gipfel erklommen. Ihm ist, da ihm der Alltag schweigt, ein ewiger Sonntag gekommen.“ So heißt es auf einem Bild in der Werft. Nicht Lifestyle, vorübergehende Moden und Lust am Konsum treiben die Freunde an, sondern das Verlangen nach zeitloser Eleganz. Doch was nützt die zeitlose Eleganz, wenn die Arbeit die Zeit nicht überlebt? Und so gilt der Name Robbe & Berking unter Kennern in aller Welt als Gütesiegel für kompromisslose und unübertroffene Qualität vereint mit deutscher Handarbeit.

Family Philosophy. Well over half of the 200 biggest yachts in the world are fitted with Robbe & Berking silver and at least 146 Michelin stars distinguish the manufacturer's restaurant customers. In Flensburg, however, those who decide on products from one or both of the manufacturers are not called customers, but friends. Friends, who have been loyal to the brand, some for generations, expect work of the highest quality from the Flensburg silver and yacht manufacturer, a company which has been achieving excellence for five generations and for over 140 years.

And they are friends in spirit too, because they all share a calm approach. "Peace with dignity, those who achieve this have indeed scaled the summit of life. For them, it is as if everyday life is silent, it has become an eternal Sunday." This is what it says on a picture at the shipyard. It is not lifestyle, temporary trends and consumer desire which drives our friends, but the longing for timeless elegance. However, of what use is timeless elegance if the work does not survive the passage of time? The name of Robbe & Berking is known by connoisseurs throughout the world as the hallmark for uncompromising and unsurpassed quality, in combination with German craftsmanship.

Viele begehrte Auszeichnungen bestätigen den besonderen Rang der Kollektion. Bedeutende Museen zeigen dieses Silber als herausragendes Beispiel für die neue Ästhetik der Tischkultur. Eine Entwicklung, die dem Silber neue Dimensionen eröffnet.

Many coveted awards confirm the special status of this collection. Major museums exhibit this silver as outstanding examples of a new aesthetic in tableware. A development which opens up new dimensions for silver.



Robert Berking born 1931

„Der formale Verlust wäre riesig“, resümierte Robert Berking bereits in den 70er Jahren, „wenn man die kunsthandwerklichen Qualitäten auf die begrenzten Möglichkeiten einer Serienfertigung beschränkt. Mit der Reduktion der Qualität verschwinden wichtige Fertigkeiten. Das darf unsere Welt nicht sein.“

Seine aufrichtige Art im Umgang mit Künstlern, Kunden und Mitarbeitern, seine Vorliebe für Perfektion und die diskreten Luxusprodukte, die er „Meisterwerke der Silberschmiedekunst“ nennt, machten das Unternehmen enorm erfolgreich.

Wer baut noch wie Palladio? Und wer fertigt heute noch Silberbestecke, in denen das Können großer alter Meister weiterlebt. Zwei Fragen stellen sich: Was wäre die Architektur ohne den Renaissance-Baumeister Andrea Palladio und seinen Einfluss? Und wie steht es vergleichsweise um den Wert aktueller Silberobjekte?

Der Renaissance-Silberschmied David Altenstetter fertigte das gleichnamige Besteck 1615 in Augsburg. Es ist eine besondere *Trouvaille*, was Christie's auf der Londoner Silber-Auktion im Dezember 2005 präsentierte: Das „Altenstetter Besteck“ – zufällig in einem süddeutschen Schloss entdeckt – ist das älteste vollständige Tafel silberset des Abendlandes. Der erzielte Londoner Auktionspreis betrug erstaunliche 1,8 Millionen Euro. Würde jemand in etwa 200 Jahren eine ähnlich hohe Summe für ein heutiges Serienprodukt ausgeben?

„Die Zukunft liegt auch im Gestern“, um Robert Berking zu zitieren. „Der große Unterschied zwischen Konfektion und unserer Fertigung zeigt sich besonders in den handwerklichen Details.“

Hochwertige Bestecke, wie Robbe & Berking sie herstellt, entziehen sich weitgehend einer automatischen Fertigung. Fein abgestimmte Stielkanten zum Beispiel und die plastischen Dekore behalten ihre Schönheit nur durch einen behutsamen Handschliff und eine zeitaufwändige ebenso vorsichtige Handpolitur.

Der Ehrgeiz, immer schneller und billiger zu produzieren, führt leider bei vielen Herstellern dazu, Bestecke von Anfang an maschinengerecht zu gestalten und damit den formalen Reichtum traditioneller Silberschmiedekunst auf den Gesichtspunkt größtmöglicher Produktivität zu beschränken. Wir verstehen uns als Manufaktur. Das heißt: Allein die Hand des Künstlers bestimmt Form und Dekor. Vieles vom Können der großen alten Meister bleibt so in jedem Besteck lebendig.

„Schade“, um noch einmal auf Robert Berking zurückzukommen, „dass es so etwas wie das weltberühmte Lehrbuch von Andrea Palladio ‚Quattro Libri‘ nicht auch für Silber gibt.“

Who still builds like Palladio? And who makes silver cutlery these days in which the skill of the great old master craftsmen lives on? Two questions arise: what would architecture be without the Renaissance master Andrea Palladio and his influence? And what does this mean for the value of current silver objects, in comparison?

The Renaissance silversmith David Altenstetter produced the cutlery of the same name in Augsburg in 1615. What Christie's presented at the London silver auction in 2005 was a really special find: the "Altenstetter Service" – discovered by chance in a southern German castle – is the oldest complete silver cutlery service set in the West. It reached an astounding 1.8 million Euros at the London auction. Will someone be paying a similarly high sum in 200 years for one of today's massproduced services?

"The future can also be found in the past," to quote Robert Berking. "The big difference between mass-production and our manufacturing process can be seen particularly clearly in the detail."

Robert Berking summed things up as early as the 70's. "If we confine the qualities of craftsmanship to the limited possibilities of mass production then the loss of form will be enormous. Alongside the reduction in quality, important skills are disappearing. This must not be our world."

His sincere manner in dealing with artists, customers and colleagues, his fondness for perfection and the discreet luxury products which he calls "masterpieces of the silversmith's art", have made the company enormously successful.

High quality cutlery, such as that produced by Robbe & Berking, is a long way removed from any automated production. The beauty of the finely crafted handle edges, for example, or of the sculptural decoration can only be achieved through gentle hand grinding and with hand polishing which is as time-consuming as it is painstaking.

The ambition to produce goods ever faster and ever more cheaply sadly leads to many producers designing cutlery which can be easily turned out by machine, so limiting the richness of form of traditional silversmithing to the aspect of the highest possible productivity. We see ourselves as manufacturers. By this we mean: the hand of the artist alone determines form and decoration. Much of the skill of the great old masters thus remains alive in each piece.

"It is a shame," returning to Robert Berking, "that there is nothing like Andrea Palladio's world famous treatise 'Quattro Libri' for silver."



Theodor Berking 1899 – 1964

Die Silberwelt war in der Gründungsära eine andere als in den Zeiten der nachfolgenden Generationen. Sehr vieles hat sich im Laufe der Epochen geändert, eines ist aber immer gleich: die Inhabersfamilie. Geblieben sind damit auch die Prinzipien und Grundsätze, die Begabungen und Fähigkeiten, die über mehr als 140 Jahre wirkten und die heute zeitgemäßer sind als je zuvor.

Das Verhältnis zum Silber hat sich in dieser eindrucksvollen Zeitspanne entwickelt wie die Wünsche der Silberkunden. Von der handwerklichen Fertigung über die erste regional erfolgreiche Marke bis zu dem weltweit bekannten Silberbesteck, mit dem heute im Bundeskanzleramt und im Kreml die Gäste speisen.

Robert Berking 1872 – 1908



Ein Königsweg war die Unternehmensentwicklung während dieser eindrucksvollen Zeitspanne nicht. Weltkriege, Inflationen und Wirtschaftskrisen erwiesen sich als Hürden auf dem Weg nach oben. Belastende Lebensumstände und persönliche Schicksale haben hoffnungsvolle Vorhaben erschwert, aber nie wirklich scheitern lassen. Wenn man von heute aus zurückblickt, ist es schon erstaunlich, wie wenig die Konzentration auf das Silber in Frage gestellt wurde. Der überlieferte Gründerleitsatz: „Andere mögen es billiger machen, aber niemand darf besser sein als wir“ zeigt das frühe Selbstverständnis und einen Charakterzug, der mit der Entwicklung bestimmend im Zusammenhang steht.

Die Anfänge im vorigen Jahrhundert waren bescheiden. Fast ohne finanzielle Mittel, allein auf das eigene handwerkliche Können vertrauend, gelang es den Silberschmieden Nicolaus Christoph Robbe und seinem Schwiegersohn Robert Berking, eine von Jahr zu Jahr immer größer werdende Zahl von Freunden ihrer Meisterwerke zu gewinnen.

Robert Berking, der kreative Kopf dieser Partnerschaft, ertrank 1908 in der Flensburger Förde. Es schien, als wäre dem verheißungsvollen Anfang nun ein vorzeitiges Ende gesetzt. Aber Verantwortungsbewusstsein und Familiensinn halfen weiter. 1922 übernahm Theodor Berking diese Aufgabe. Es folgten 36 Jahre des stetigen Aufbaus. In vierter Generation übernahm Robert Berking, Namensvetter seines Großvaters, die Leitung des Unternehmens. Mit seinen viel bewunderten Entwürfen wuchs nun in den folgenden vier Jahrzehnten das Sortiment von Robbe & Berking zu einem der schönsten der Branche.

The development of the company over this impressive time span has not been an easy road. World wars, repeated inflation and economic crises were obstacles to be negotiated on the way up. Difficult circumstances and personal histories hampered optimistic planning but never truly let it flounder. If we look back from today's vantage point it is really astounding how emphatically the concentration on silver never came into question. The founder's motto, passed down through the generations, "Others may make it cheaper but none may be better", shows the early self-image and a character trait which was decisive in the company's development.

The company's beginnings in the last century were modest. Almost without financial means, trusting only in their own technical abilities, the silversmith Nicolaus Christoph Robbe and his son-in-law Robert Berking year by year gained an increasing number of fans for their masterpieces.

Robert Berking, the creative mind in this partnership, drowned in 1908 in the Flensburg Fjord. It seemed as if the promising start had come to a premature end. But an awareness of responsibility and sense of family came to the rescue. In 1922 Theodor Berking took over the creative role. Then, 36 years of continuous growth followed. In the fourth generation Robert Berking, his grandfather's namesake, took over the management of the company. With his much admired designs the Robbe & Berking range grew over the following four decades to become one of the finest in the industry.



Nicolaus Christoph Robbe 1843 – 1916

When the company was founded, the world of silver was very different from that known by following generations. A great deal has changed over the years, but one thing remains the same: family ownership. With this continuity of ownership the principles, talents and skills which have worked for over 140 years have endured and are now more contemporary than ever before.

The relationship to silver has developed over this impressive time span, as have customers' wishes. From artisan production through the first regionally successful brand to the globally renowned silver tableware with which guests eat today in the Federal Chancellery and the Kremlin.

JAN-VON-BORSTEL-SCHALE

Der Gral der Silberwelt.
Eines der größten und gleichzeitig
kostbarsten Meisterwerke der
Silberschmiedekunst.
Die fast 6 kg schwere Schale mit
einem Durchmesser von 47 cm wird
sorgfältig von Hand gearbeitet.

Jan-von-Borstel-Bowl.
The Grail of the Silver World.
One of the greatest and, at the
same time, most precious
masterpieces of the silversmith's art.

Weighing nearly 6 kg
and with a diameter of 47 cm,
the bowl is carefully handcrafted.









MARMELADENBAR

Mit der Konfitürenbar lässt es sich stilvoll frühstücken. Die vier herausnehmbaren silbernen Schälchen können mit verschiedenen Marmeladen gefüllt werden.

Jam tray. This jam tray is a must-have for superior breakfasting. The four silver bowls are removable and can be filled with different varieties of jam.

BECHER

Silberbecher in unterschiedlichen Größen und Detail-Ausführungen, denen das gleiche Konzept zugrunde liegt: Sie verweisen mit ihrer einfachen, schnörkellosen Form auf die Grundidee des Bechers.

Cups. These silver cups come in different sizes and styles but are based on the same principle: they refer to the essential idea of the cup with their simple, unadorned form.

Design: Wilfried Moll





FRÜHSTÜCK AN BORD

Das Meer, die Ruhe und der Glanz von Sonne und Silber an Bord einer klassischen Yacht. Schöner kann ein Frühstück kaum sein.

Breakfast on board. The sea, the calmness and the bright shine of silver and the sun on board a classic yacht. Breakfast can hardly be more splendid.

ETAGERE

Kleine Köstlichkeiten präsentieren sich verführerisch auf edlem Silber. Ein unwiderstehlicher Genuss für Gaumen und Augen.

Étagère. Small delights on fine silver are displayed in a tempting arrangement. An irresistible pleasure for palate and eye.







JAHRESLÖFFEL

1969 gab es den ersten Jahreslöffel von Robbe & Berking. Für viele Liebhaber ein begehrtes Sammelobjekt, wie auch die bisherigen 47 Motive. Die Auflage wird streng auf das Jahr limitiert. Das Motiv für 2016 ist „Schneewittchen“. Auf den folgenden Seiten sehen Sie die letzten sechzehn Jahreslöffel. Der Jahreslöffel wird aus 925 Sterling-Silber gefertigt, hartglanzvergoldet und von Hand emailliert.

Annual Spoon. Robbe & Berking's first annual spoon appeared in 1969. It is a sought-after collector's item for many aficionados – as are the other motifs of which there are 47 so far. The annual edition is strictly limited. The theme for 2016 is "Snow White". The following pages present the annual spoons of the last 16 years. Annual spoons are made of silver, then gold-plated and enamelled by hand.





2015
HANS IM GLÜCK
HANS IN LUCK



2014
ASCHENPUTTEL
CINDERELLA

2011
STERNTALER
STAR-MONEY



2010
GRANATAPFEL
POMEGRANATE



2007
ELEFANT
ELEPHANT



2006
EULE
OWL

2003
ZITRONENBAUM
LEMON TREE



2002
TULPEN
TULIP





2013
HÄNSEL UND GRETEL
HANSEL AND GRETEL



2012
FROSKÖNIG
FROG KING



2009
LÖWENZAHN
DANDELION

2008
MISTEL
MISTLETOE



2005
FEDER
FEATHER



2004
ENTE
DUCK



2001
GRAUREIHER
HERON

2000
KLATSCHMOHN
POPPY



TAFELSILBER

Die Alta-Kollektion für alle,
die mit den formalen Höchst-
leistungen ihrer Zeit leben
möchten.

Silver tableware. The Alta
collection for all who appreciate
the top design achievements
of their time.

Design: Wilfried Moll









BILDERRAHMEN

Pur und präsent.
Edle Silber-Rahmen für
besondere Erinnerungen.

Picture frame. Polished
and striking. Precious
silver picture frames for
special moments.



LESEZEICHEN HERZ
BOOK MARKER HEART



LOVESPOONS

ROBBE & BERKING – WIR GEBEN DEM LEBEN EINEN BESONDEREN GLANZ

EISBEHÄLTER
ICE BUCKET



GLÄSERTELLER
COASTER



CHAMPAGNERKELCH
CHAMPAGNE FLUTE



GEBURTSLÖFFEL
BIRTH SPOON

SPHINX BECHER
SPHINX TUMBLER



SERVIETTENRING
ART DECO
EINER VON 15 SERVIETTENRINGEN
AUS UNSERER KOLLEKTION

ART DECO
TABLE NAPKIN RING
ONE OF 15 TABLE NAPKIN RINGS
FROM OUR COLLECTION





RIVA KORKENZIEHER
RIVA CORKSCREW



ZIGARETTENSCHUBER
SLIP CASE FOR
CIGARETTE BOX

WE GIVE LIFE A SPECIAL SHEEN



GEBÄCKZANGEN
PASTRY TONGS



LUPE
BRIEFÖFFNER
KAPSELHEBER
MAGNIFYING GLASS
LETTER OPENER
BOTTLE-OPENER



KINDERBESTECK
CHILD SET



SCHLÜSSELANHÄNGER
KEYCHAIN

ESSSTÄBCHEN
CHOPSTICKS



GELDSCHEINKLAMMER
MONEY CLIP

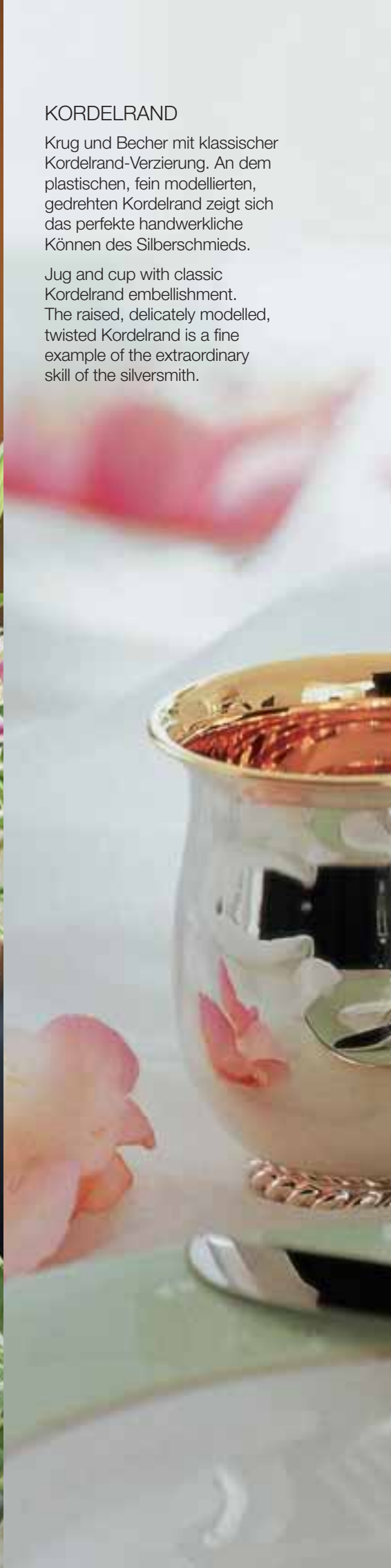




KORDELRAND

Krug und Becher mit klassischer Kordelrand-Verzierung. An dem plastischen, fein modellierten, gedrehten Kordelrand zeigt sich das perfekte handwerkliche Können des Silberschmieds.

Jug and cup with classic Kordelrand embellishment. The raised, delicately modelled, twisted Kordelrand is a fine example of the extraordinary skill of the silversmith.







LEON KOLLEKTION

Ungewöhnlich, dass sich Elementares wie Wasser, Pfeffer, Salz, Öl und Essig so minimalistisch präsentieren lässt. Silberobjekte der besonderen Art.

Leon collection. The minimalist presentation of basic materials such as water, pepper, salt, oil and vinegar is highly unusual. A unique silver object.

Design: Beate Leonards







CHAMPAGNERKELCHE UND KÜHLER

Die Noblesse des Einfachen:
Champagner aus Silberkelchen
erhöht den Genuss, wie Kenner
wissen. Der kultivierte Kühler
perfektioniert die Champagner-
Atmosphäre.

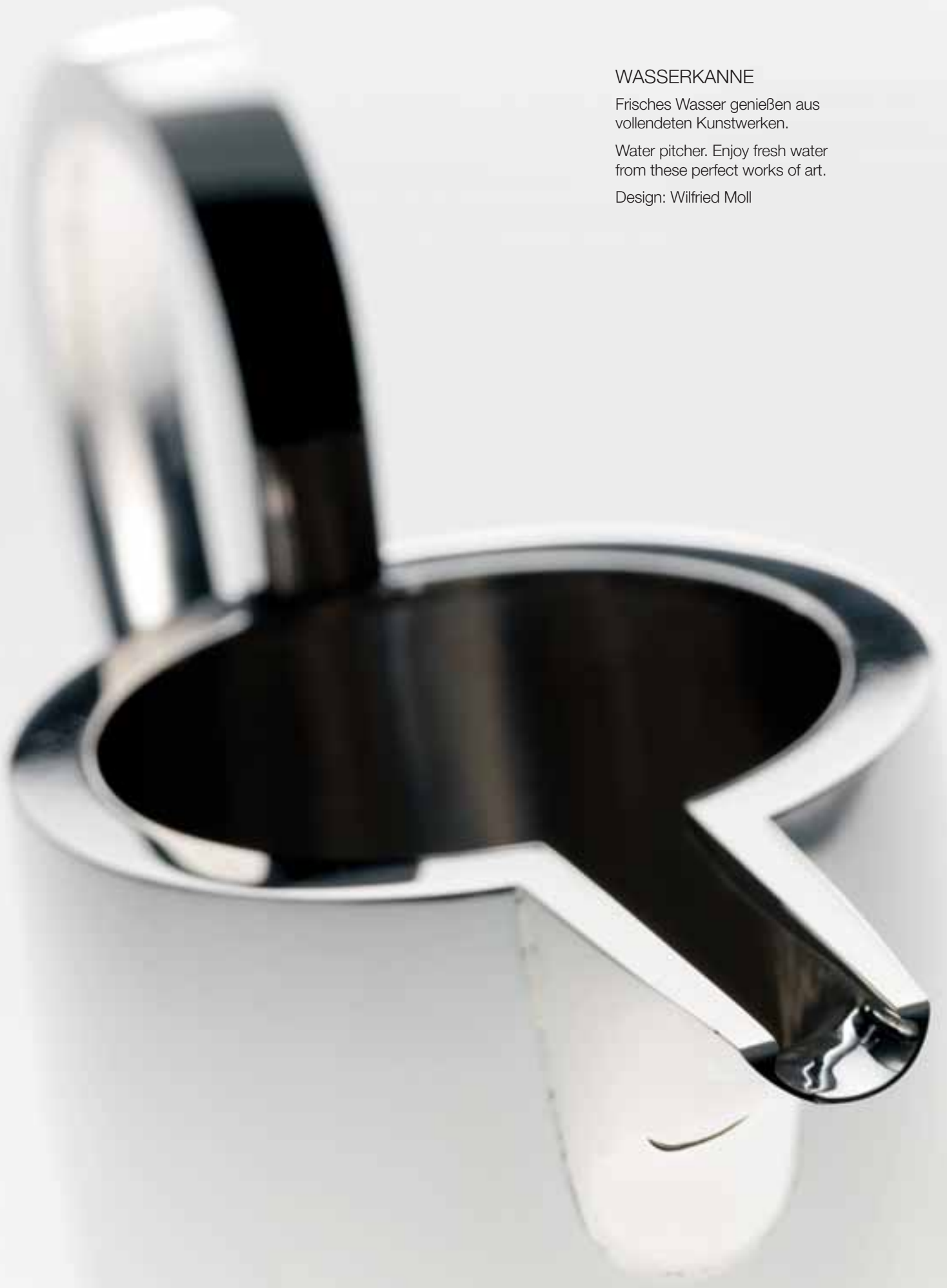
Champagne flutes and cooler.
The noblesse of simplicity:
Champagne enjoyed from silver
flutes intensifies the pleasure
as connoisseurs well know. The
sophisticated cooler makes the
champagne experience perfect.

WASSERKANNE

Frisches Wasser genießen aus vollendeten Kunstwerken.

Water pitcher. Enjoy fresh water from these perfect works of art.

Design: Wilfried Moll





SILBERKARAFFE

Der Entwurf dieser Silberkaraffe ist inspiriert von einer ungewöhnlichen Gestaltungsidee. Ihre grazile Form mit den sanft geschwungenen Linien erinnert an einen rufenden Pinguin.

Silver carafe. The design of this silver carafe was inspired by an unusual idea. Its graceful form, with gently curving lines, is reminiscent of a calling penguin.

Design: Lasse Bæhring

MOCCAKANNE

Herrlichen Mocca aus diesem Meisterstück serviert zu bekommen, ist ein vollendeter Genuss. Mit perfektem Silberschmiedekönnen wird diese Moccakanne aus Silber und Grenadill-Holz gefertigt.

Mocha Pitcher.

Being served delicious mocha from this masterpiece is the height of pleasure. This pitcher is made of silver and grenadilla wood in an impeccable display of the art of the silversmith.

Design: Wilfried Moll









EIERCLOCHE

Die Silbercloche ist so etwas wie das „Fabergé-Ei“ unter den Eierbechern. Aus massivem Silber gefertigt, mit Innervergoldung und kleinem, vergoldetem, integriertem Salzstreuer. Ein Geschenk, das höchste Erwartungen erfüllt.

Egg Cloche. This silver cloche could be seen as the “Fabergé egg” among egg cups. Made of massive silver its inside has been gold-plated and it comes with a small, gold-plated, integrated salt cellar. This is a present that will exceed all expectations.

Design: Nedda el Asmar/Lucian Taylor



Alle abgebildeten Artikel
sind in 18 Karat Gold
und 925 Sterling Silber
erhältlich. Entdecken
Sie die gesamte
Kollektion unter:
www.robbeberking.com

All items on the right
page are available
in 18 carat gold and
925 sterling silver.
Discover the whole
collection under:
www.robbeberking.com



ROSE

Halsschnur mit „Rose“-Anhängern – diese können einzeln erworben werden und ermöglichen zahlreiche Kombinationen.

Necklace with „Rose“ pendants – these can be purchased individually and allow various combinations.



ROSE

Handgefertigter Anhänger mit einem unvergänglichen Brillanten.

Handmade pendant with an everlasting brilliant.

PIROUETTE

Mit diesem Schmuckstück werden Sie für Wirbel sorgen: Der Pirouette-Anhänger.

You will cause a stir with this piece of Jewelry. The Pirouette pendant.



PIROUETTE

Zur Pirouette-Serie gibt es auch edlen Ohrschmuck.

The Pirouette series also includes elegant ear rings.



VIOLA

Veredelt durch einen wunderbaren Rubin.

Finished with an exquisite ruby.



VIOLA

Passend zu den Ohrringen: Brosche und Anhänger.

Brooch and pendant perfectly go with the ear rings.

ROSETTE

Eleganz und Zurückhaltung gehören zu den souveränen Werten dieser Kollektion.

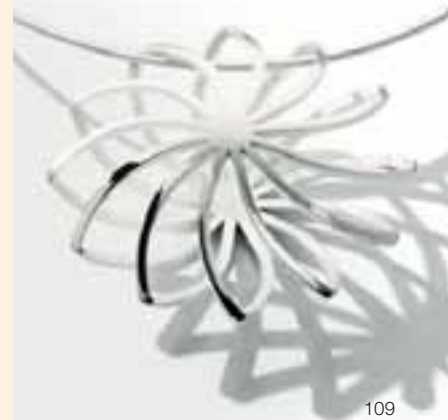
Elegance and restraint belong to the superior values of this collection.



ROSETTE

Eine zeitlose Schönheit, mit Liebe von Hand gefertigt.

A timeless beauty handmade with love.





GOLD & SILBER

Für Anleger sind Gold & Silber seit jeher die klassischen Absicherungsinstrumente für den Erhalt der Vermögenswerte. In verschiedenen Barrengrößen und auch als Münzen können Sie diese Edelmetall-Wertanlagen bei Robbe & Berking erwerben.

Gold & silver. For investors, gold and silver has always been the classical hedging tool for preserving assets. These precious metal investments can be obtained in different bar sizes or also as coins from Robbe & Berking.

www.wertanlagen.robbeberking.de

SILBER-KOLLEKTION · SILVER COLLECTION



Seite/Page 6
ECLIPSE



Seite/Page 22
RIVA



Seite/Page 40
VIVA



Seite/Page 8
HERMITAGE



Seite/Page 24
SILBERSCHALE
SILVER BOWL



Seite/Page 42
EMPIRE LEUCHTER
EMPIRE CANDELABRA



Seite/Page 13
SPHINX



Seite/Page 26
ALT-KOPENHAGEN



Seite/Page 44
MARTELÉ



Seite/Page 14
ALT-SPATEN



Seite/Page 28
CLASSIC-FADEN



Seite/Page 46
ART DECO



Seite/Page 16
ALTA



Seite/Page 30
TAFELSILBER
SILVER TABLEWARE



Seite/Page 48
DANTE



Seite/Page 18
ALT-CHIPPENDALE



Seite/Page 32
GOURMETSILBER
GOURMET SILVER



Seite/Page 50
ALT-FADEN



Seite/Page 20
ALTA TAFELGERÄTE
ALTA TABLEWARE



Seite/Page 34
GRANDE
COMPOSITION



Seite/Page 52
AVENUE



Seite/Page 54
FRANZÖSISCH-PERL



Seite/Page 78
JAN-VON-BORSTEL-
SCHALE
JAN-VON-BORSTEL-
BOWL



Seite/Page 98
LEON KOLLEKTION
LEON COLLECTION



Seite/Page 56
OSTFRIESEN



Seite/Page 80
MARMELADENBAR
JAM TRAY



Seite/Page 100
CHAMPAGNERKELCHE
UND KÜHLER
CHAMPAGNE FLUTES
AND COOLER



Seite/Page 58
ARCADE



Seite/Page 81
BECHER
CUPS



Seite/Page 102
WASSERKANNE
WATER PITCHER



Seite/Page 60
SPHINX LEUCHTER
SPHINX CANDELABRA



Seite/Page 82
FRÜHSTÜCKSSILBER
BREAKFAST SILVER



Seite/Page 103
SILBERKARAFFE
SILVER CARAFES



Seite/Page 64
NAVETTE



Seite/Page 90
ALTA TAFELGERÄTE
ALTA TABLEWARE



Seite/Page 104
MOCCAKANNE
MOCHA PITCHER



Seite/Page 66
KAVIARSCHALE
CAVIAR BOWL



Seite/Page 92
BILDERRAHMEN
PICTURE FRAME



Seite/Page 106
EIERCLOCHE
EGG CLOCHE



Seite/Page 68
GIO



Seite/Page 94
GESCHENKE
GIFTS



Seite/Page 108
SCHMUCK
JEWELRY



Seite/Page 70
BELVEDERE



Seite/Page 96
KORDELFRAND



Seite/Page 110
WERTANLAGEN
INVESTMENTS

FORM UND GRÖSSE DER EINZELTEILE

Form und Länge der einzelnen Teile variieren von Muster zu Muster. Die hier abgebildeten Teile des Musters Alt-Spaten und die angegebenen Circa-Maße dienen nur als Anhalt.

SHAPE AND SIZE OF INDIVIDUAL PIECES

The shape of each piece is individually styled to match the respective cutlery pattern. The individual pieces of the pattern Alt-Spaten illustrated below as well as the measures indicated do therefore only serve as a clue for other patterns.



Tafellöffel, 21,0 cm
Table spoon, 21.0 cm
Menüöffel, 20,2 cm
Menu spoon, 20.2 cm

Tafelmesser, 24,5 cm
Table knife, 24.5 cm
Menümesser, 23,5 cm
Menu knife, 23.5 cm

Dessert-/
Vorspeisegabel, 18,2 cm
Dessert fork, 18.2 cm

Kaffeelöffel, groß, 14,8 cm
Coffee spoon large, 14.8 cm

Espresso-/
Moccaöffel, 10,3 cm
Mocha spoon, 10.3 cm

Kuchengabel, klein, 13,8 cm
Cake fork/fruit fork, 13.8 cm

Austerngabel, 14,7 cm
Oyster fork, 14.7 cm

Tafelgabel, 20,5 cm
Table fork, 20.5 cm
Menügabel, 19,8 cm
Menu fork, 19.8 cm

Dessert-/
Vorspeiselöffel, 18,5 cm
Dessert spoon, 18.5 cm

Dessert-/
Vorspeismesser, 21,4 cm
Dessert knife, 21.4 cm

Kaffeelöffel, 13,3 cm
Coffee spoon, 13.3 cm

Kuchengabel, 15,3 cm
Cake fork, 15.3 cm

Kuchmesser, 16,4 cm
Cake knife/fruit knife, 16.4 cm



Butterstreicher, 18,8 cm
Butter spreader, 18.8 cm

Fischmesser, 21,0 cm
Fish knife, 21.0 cm

Gourmetlöffel, 18,5 cm
Gourmet spoon, 18.5 cm

Steakmesser, 23,0 cm
Steak knife, 23.0 cm

Bratengabel, 20,0 cm
Meat serving fork, 20.0 cm

Käsemesser, 15,6 cm
Cheese knife, 15.6 cm

Käsemesser
mit Stahlklinge, 20,5 cm
Cheese knife,
hollow handle, 20.5 cm

Eislöffel, 14,8 cm
Ice-cream spoon, 14.8 cm

Fischgabel, 17,6 cm
Fish fork, 17.6 cm

Hummerstift, 18,5 cm
Lobster fork, 18.5 cm

Tassenlöffel, 15,1 cm
Broth spoon, 15.1 cm

Buttermesser, 15,6 cm
Butter knife, 15.6 cm

Buttermesser
mit Stahlklinge, 20,0 cm
Butter knife,
hollow handle, 20.0 cm

Fischvorlegegabel, 21,6 cm
Fish serving fork, 21.6 cm



Fischvorlegemesser, 29,3 cm
Fish serving knife, 29.3 cm

Fleischgabel, klein, 15,1 cm
Meat fork, small, 15.1 cm

Gemüsegabel, 23,0 cm
Vegetable fork, 23.0 cm

Kartoffelöffel, 23,0 cm
Potato server, 23.0 cm

Kompottlöffel, klein, 19,0 cm
Compote spoon, small, 19.0 cm

Sahnelöffel, 15,1 cm
Cream spoon, 15.1 cm

Salatgabel, groß, 20,5 cm
Salad fork, large, 20.5 cm

Fleischgabel, groß, 18,2 cm
Meat fork, large, 18.2 cm

Gebäckheber, 16,7 cm
Pastry server, 16.7 cm

Gemüselöffel, 23,1 cm
Vegetable server, 23.1 cm

Kompottlöffel, groß, 20,5 cm
Compote spoon, large, 20.5 cm

Servierlöffel, groß, 27,0 cm
Serving spoon, large, 27.0 cm

Salatlöffel, groß, 20,5 cm
Salad spoon, large, 20.5 cm



Salatlöffel, klein, 19,0 cm
Salad spoon, small, 19.0 cm

Saucenlöffel, 17,5 cm
Sauce ladle, 17.5 cm

Spargelheber, 21,5 cm
Asparagus server, 21.5 cm

Tortenheber, 23,5 cm
Tart server, 23.5 cm

Tranchiergabel, 22,8 cm
Carving fork, 22.8 cm

Zuckerlöffel, 12,9 cm
Sugar spoon, 12.9 cm

Salatgabel, klein, 19,0 cm
Salad fork, small, 19.0 cm

Serviettenring, 5,4 cm
Table napkin ring, 5.4 cm

Suppenschöpfer, 27,5 cm
Soup ladle, 27.5 cm

Tortmesser, 26,0 cm
Tart knife, 26.0 cm

Tranchiermesser, 25,4 cm
Carving knife, 25.4 cm

Zuckerzange, 9,4 cm
Sugar tongs, 9.4 cm

ROBBE & BERKING

S I L B E R

Robbe & Berking: Zur Bleiche 47,
24941 Flensburg, Tel. 0461 903060

Schweiz: Bösch 37, 6331 Hünenberg, Tel. 0417812255
Österreich: Am Graben 26, 1010 Wien, Tel. 017124261
Great Britain: Unit 3, Manor Farm, Lower Caldecote,
Bedfordshire SG18 9BB, Phone 01767601300

Alle Robbe & Berking-Produkte
und unsere weltweiten Partner unter:
www.robbeberking.com

You will find all Robbe & Berking
products and partners under:
www.robbeberking.com

Entdecken Sie auch unseren Edelmetallhandel und unsere Werft:
www.wertanlagen.robbeberking.de und **www.classics.robbeberking.de**

Discover our shop for precious metal and our shipyard:
www.wertanlagen.robbeberking.de und **www.classics.robbeberking.de**

ROBBE & BERKING
— SILBER —